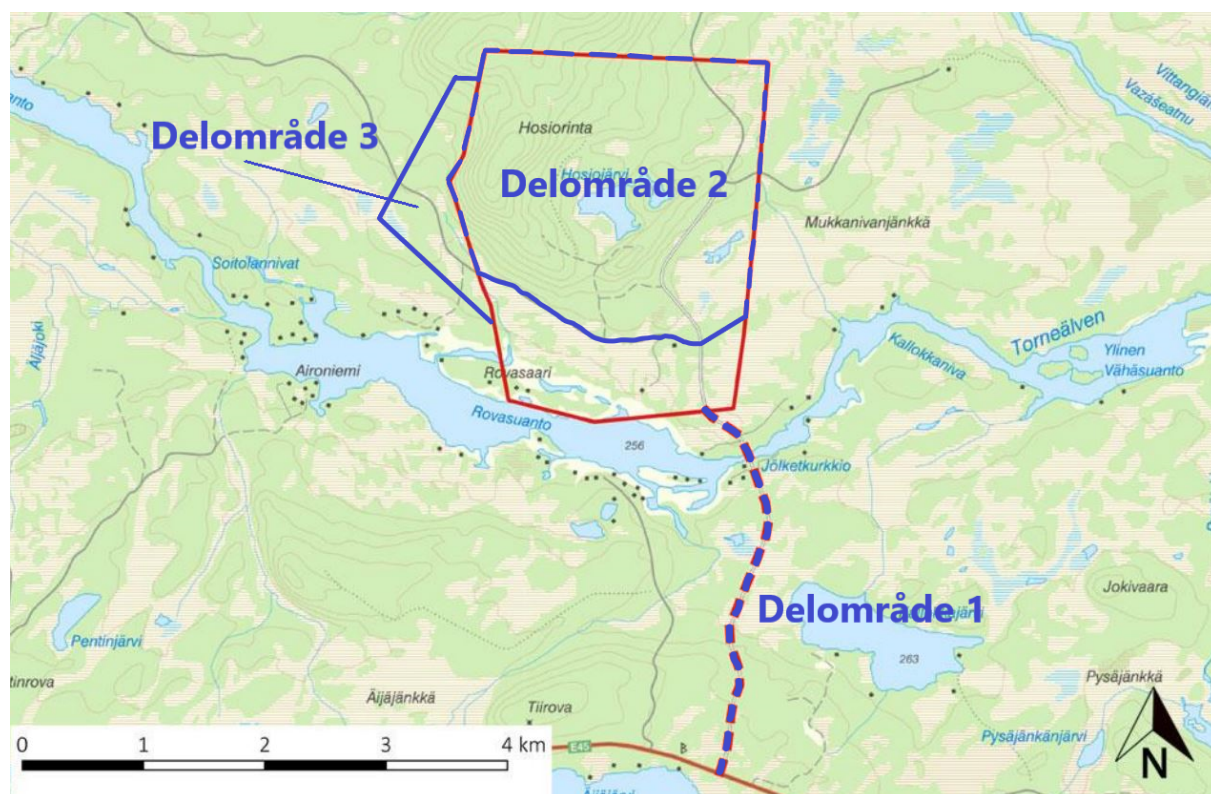


Naturvärdesinventering av potentiella naturvärdesobjekt inom Nunasvaara södra

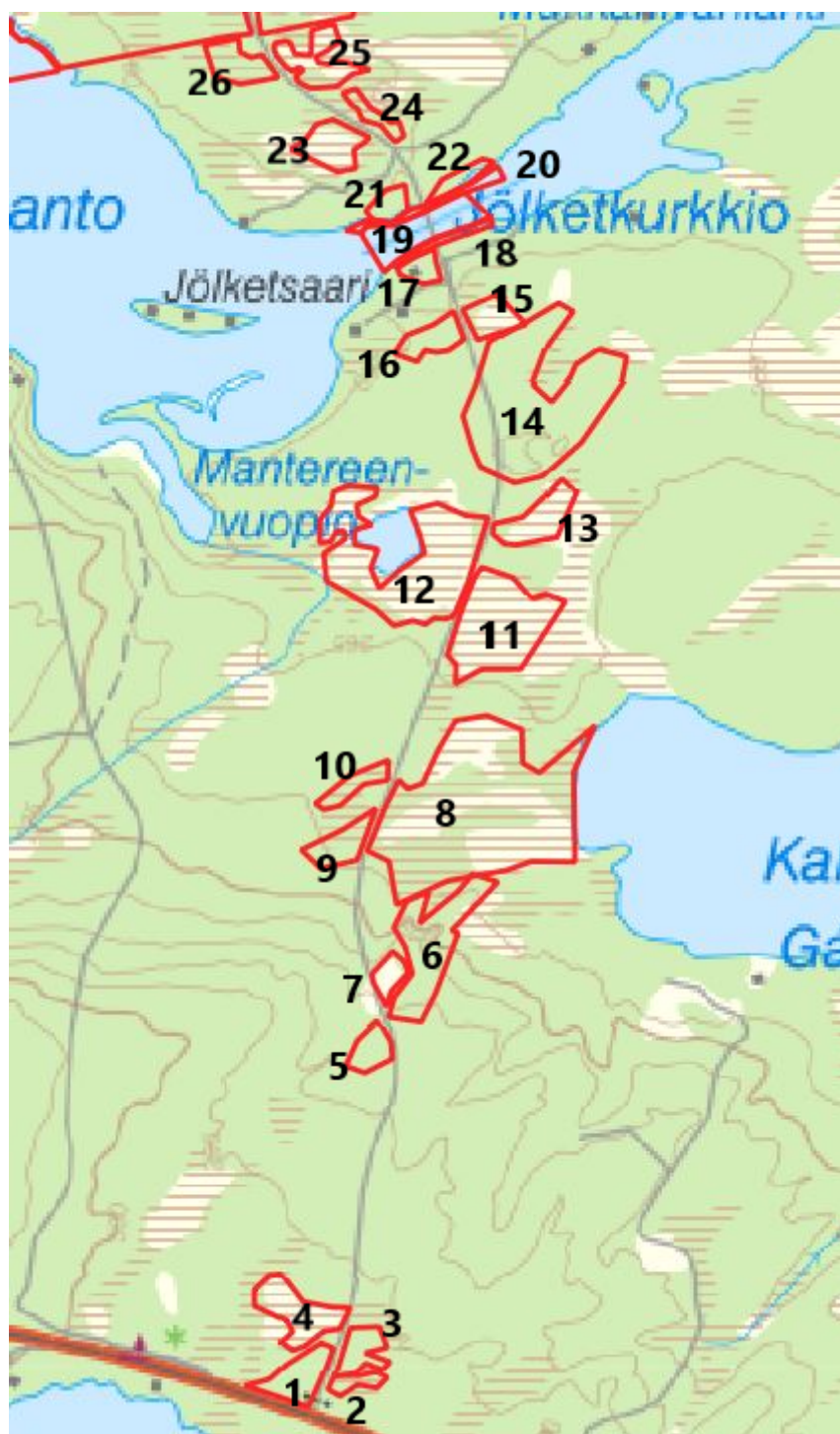
Under våren 2023 tog Amalina Natur och Miljökonsult fram ett underlag gällande potentiella naturvärden inom Nunasvaara södra (se Henriksson 2023). Utredningsområdet delades in i tre delområden som studerades närmare, se karta 1 nedan. Som framgår av kartan undantogs ett område i söder.



Karta 1. Under våren 2023 tog Amalina Natur och Miljökonsult fram ett underlag gällande potentiella naturvärdesobjekt inom Nunasvaara södra. Tre delområden studerades närmare.

Delområde 1

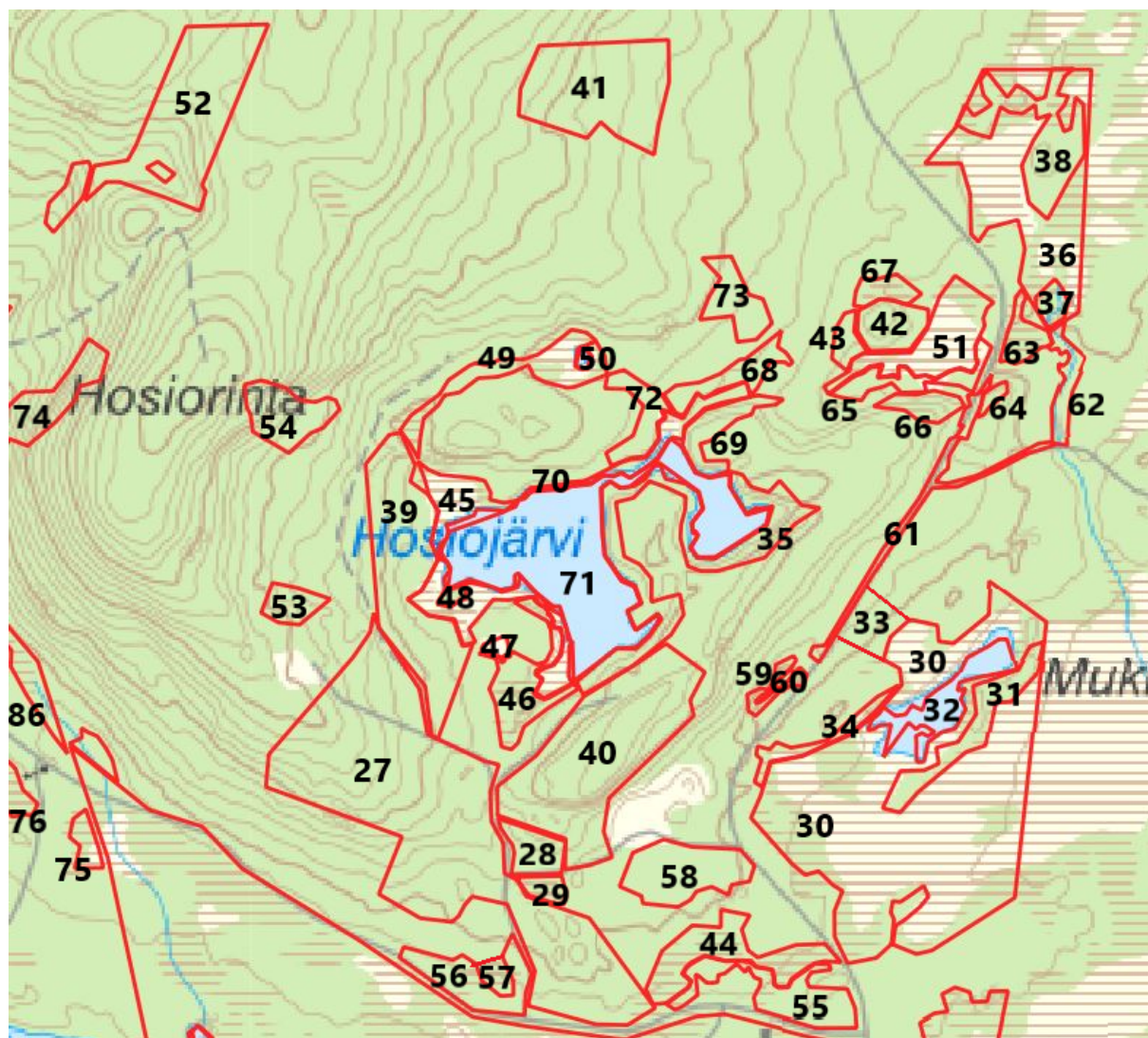
Inom *Delområde 1* identifierades 26 potentiella objekt, se karta 2 nedan.



Karta 2. Potentiella naturvärdesobjekt inom delområde 1 (Henriksson 2023), numrerade 1 till 26.

Delområde 2

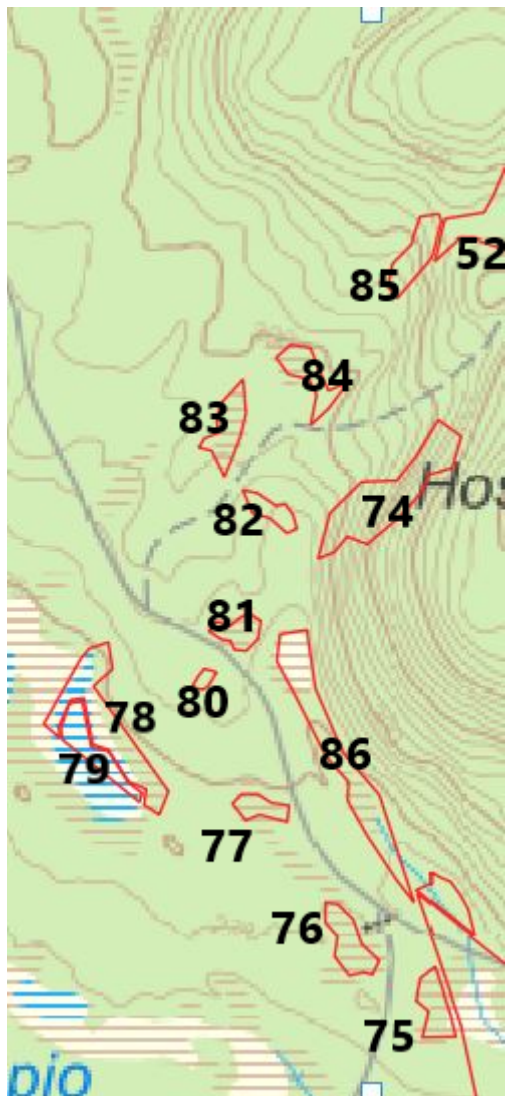
Inom *Delområde 2* identifierades ett stort antal objekt, objekt nr 27 till 74 på karta 3 nedan. Objekten 75, 76 och 86 på kartan ligger inom delområde 3.



Karta 3. Ett stort antal potentiella naturvärdesobjekt identifierades inom delområde 2, numrerade 27 till 74.

Delområde 3

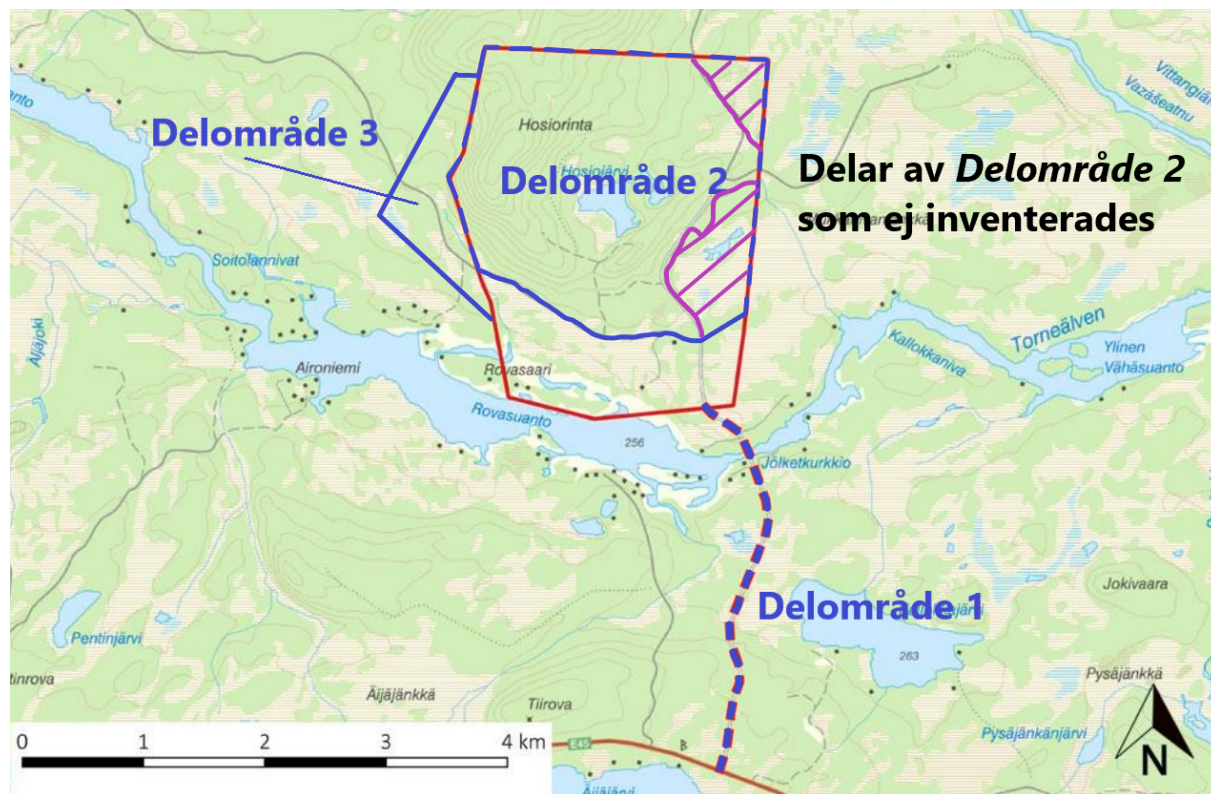
Inom *Delområde 3* identifierades ytterligare tolv objekt, se karta 4 nedan. Objekten är numrerade 75 till 86 (objekt 74 ligger inom delområde 2).



Karta 4. Inom delområde identifierades 12 potentiella naturvärdesobjekt, objekt 75-86 (objekt 74 ligger inom delområde 2).

Resultat

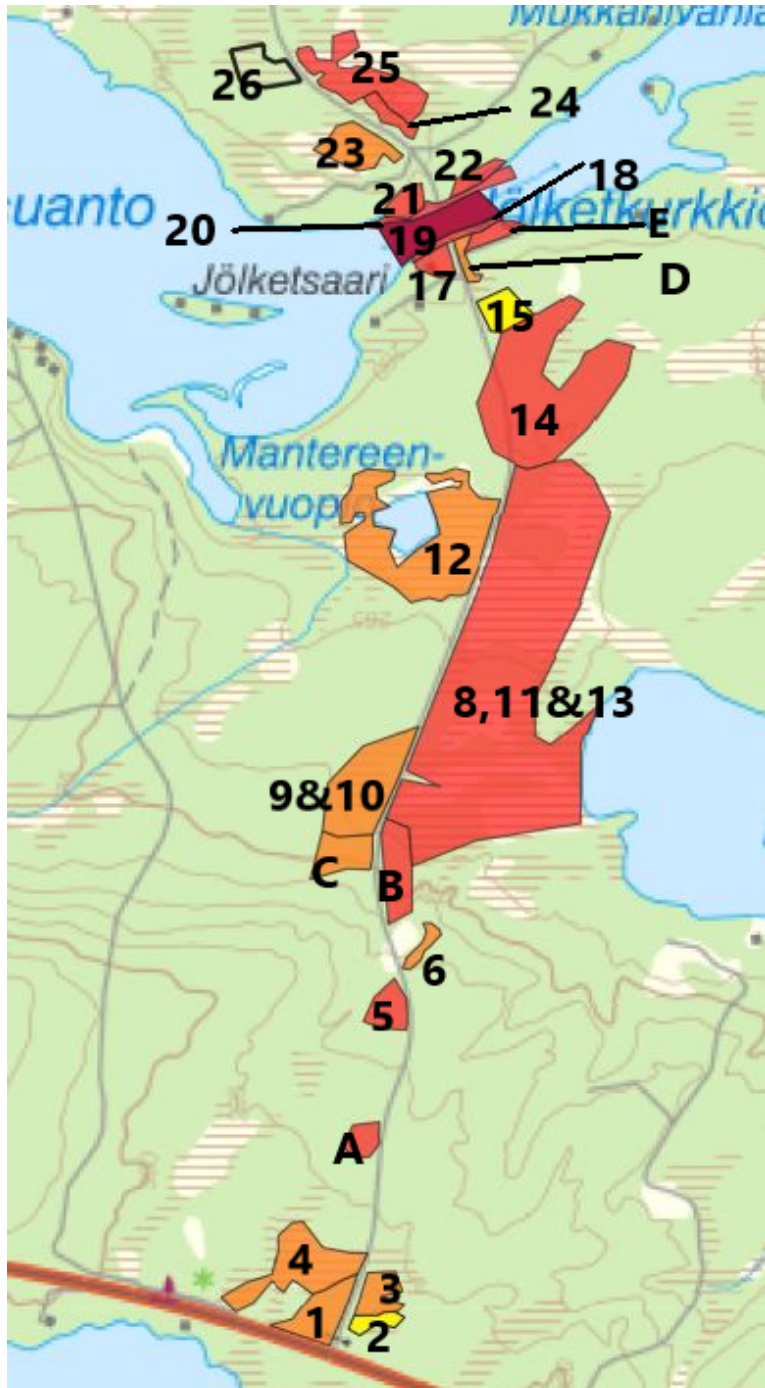
Vid inventeringen stod det snart klart att tiden inte skulle räcka till för att inventera hela det tänkta området. En del av delområde 2 ströks därför, se karta 5 nedan.



Karta 5. Delar av delområde ströks av tidsbrist. Det utgörs av två delar längst i öster.

Naturvärdesobjekt inom delområde 1

Juni månads inventering (2023) visade att samtliga utom två av de potentiella naturvärdesobjekten som tagits fram håller tillräckliga naturvärden för att bli naturvärdesobjekt. Resultatet från fältinventeringen av *Delområde 1* redovisas på karta 6 nedan. Respektive objekt presenteras närmare i bilaga 1.

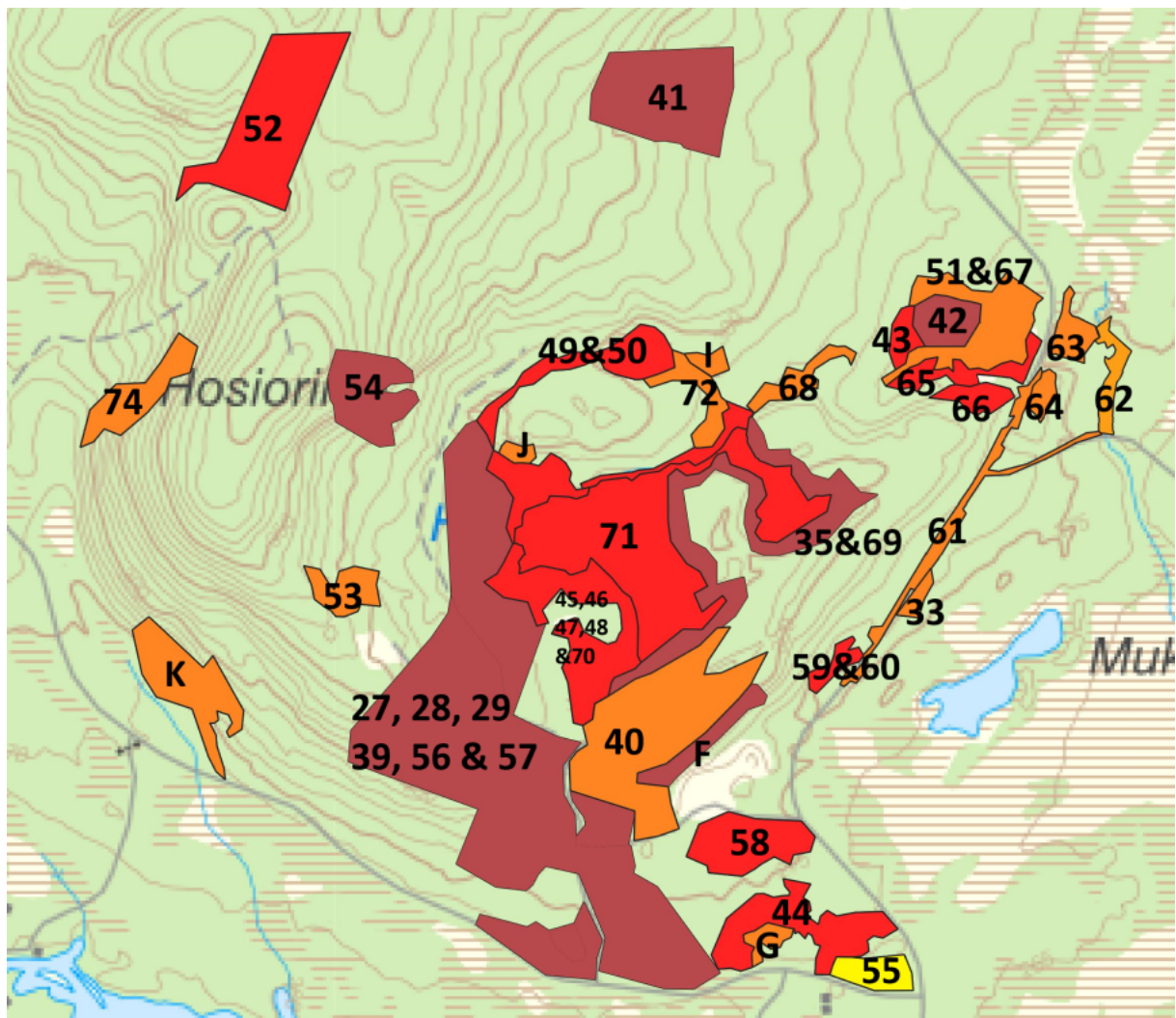


Karta 6. Naturvärdesobjekt inom delområde 1. Objekten har olika färg utifrån deras naturvärdesklass där mörkröd är klass 1, röda är klass 2, orange är klass 3 och gula är klass 4. Ett objekt, nr 26,

besöktes inte och är därmed oklassat. Objekten 7 och 16 har utgått då de inte hade några specifika naturvärden.

Inventering av potentiella naturvärdesobjekten: Delområde 2

De inventerade objekten i *Delområde 2* presenteras på karta 7 och i tabell 1 nedan. Vissa av objekten har slagit samman till ett större objekt och då står flera objektsnummer i första kolumnen. I kolumnen naturvårdsarter presenteras samtliga naturvårdsarter som är påträffade av Amalina Natur och Miljökonsult, av medlemmar i Kiruna Naturskyddsförening (2022) eller vid någon av Pelagias inventeringar i området. I kolumnen NV-klass har en sammanvägning gjorts av biotopvärde och artvärde i enlighet med SIS-standarden. För några objekt är klassningen preliminär då artvärdet inte alltid helt har gått att fastställa. Detta då florans och/eller faunan inte är tillräckligt väl känd.



Karta 7. Naturvärdesobjekt inom den inventerade delen av *Delområde 2*. De har olika färg utifrån deras naturvärdesklass där mörkröda är klass 1, röda är klass 2, orange är klass 3 och gula är klass 4.

Tabell 1. Naturvärdesobjekt inom den del av Delområde 2 som inventerades.

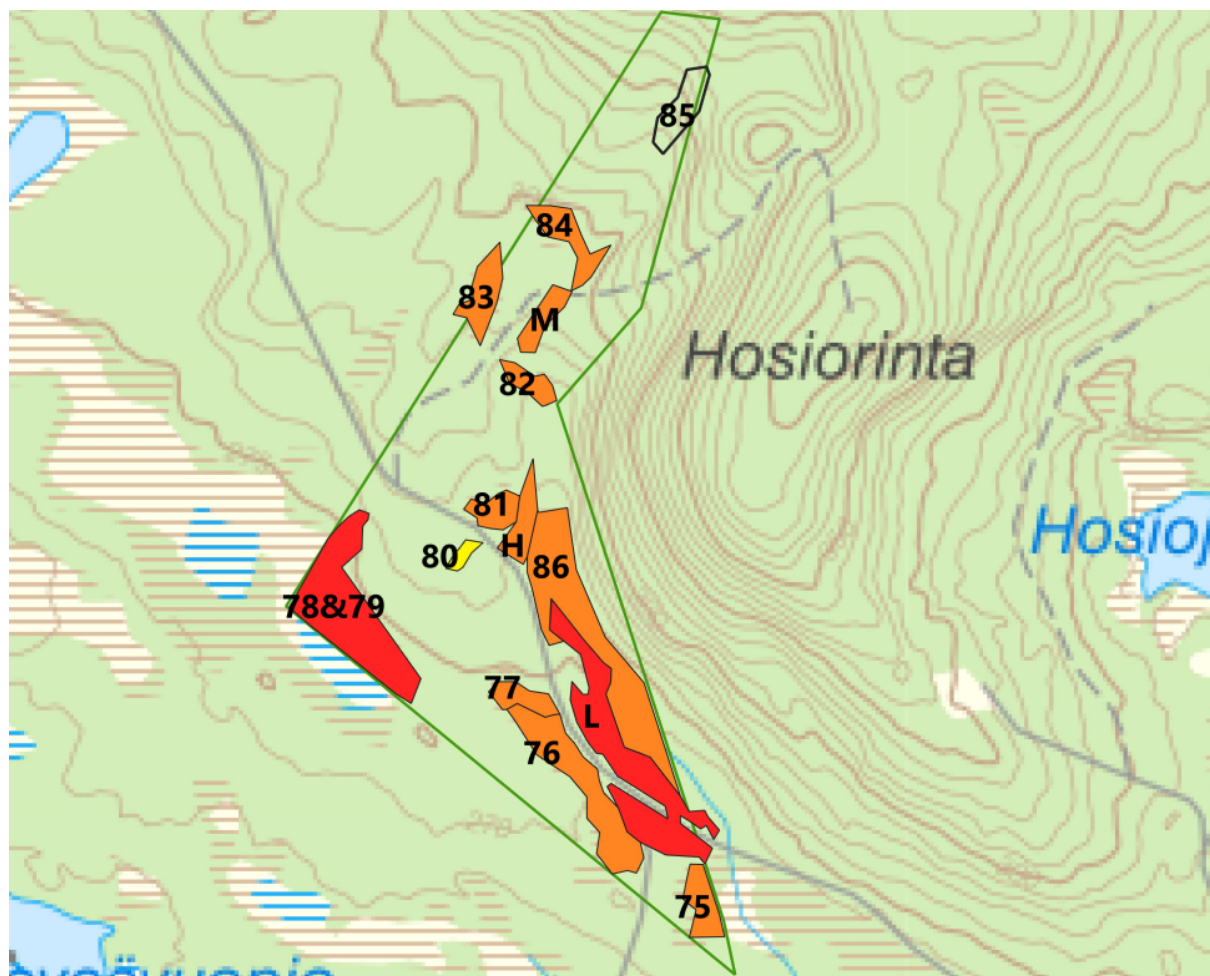
Objekt Nr	Naturtyp	Naturvärdsarter	NV-klass
27, 28, 29, 39, 56 & 57	Skog och träd Myr	Blanksvart spiklav (NT), Gråblå svartspik (NT), Knottrig blåslav (NT), Kortskaftad ärgspik – 2022 (NT), Garnlav (NT), Talltagel (ÖN), Stuplav (S), Mörk kolflarnlav - 2022 (NT), Gammelgransskål (NT), Orange taggsvamp (NT), Blå taggsvamp (NT), Fläckporing – 2022 (VU), Plattlummer (§), Björnbrodd (T), Lappmes (NT), Tretåig hackspett NT/EU), Lavskrika (T), Sidensvans (ÖN) <u>Kiruna SNF 2022:</u> Tallgråticka (VU), Goiatmusseron (VU), Smultronkantarell (VU) Vitplätt (NT), Smalfotad taggsvamp (VU), Dropttaggsvamp (S), Skarp dropttaggsvamp (S), Skrovlig taggsvamp (NT) <u>Pelagia:</u> Dvärgbägarlav (NT), Vedflamlav (NT), Motaggsvamp (NT), Spillkråka (NT, EU)	1
33	Skog och träd	Blågrå svartspik (NT), Blanksvart spiklav (NT)	3
35 & 69	Skog och träd	Blanksvart spiklav (NT), Knottrig blåslav (NT), Stiftgelélav (NT), Skinnlav (S), Stuplav – 2022 (S), Dvärgbägarlav (NT), Mörk kolflarnlav (NT), Ladlav (NT), Blå taggsvamp (NT), Skrovlig taggsvamp - artbestämning osäker (NT), Revlummer (§), Röd trolldruva (NT), Spillkråka (NT/EU), Tretåig hackspett (NT/EU) <u>Pelagia:</u> Rosenticka (NT), Granticka (NT), Skör kvastmossa (S), Lappmes (NT), Hökuggla (ÖN)	1
40	Skog och träd	Blå taggsvamp (NT), <i>Hydnellum sp.</i> (S), Plattlummer (§) <u>Pelagia:</u> Blanksvart spiklav (NT), Dvärgbägarlav (NT), Svartvit flugsnappare (NT), Rödvingetrast (NT), Större korsnäbb (ÖN), Sidensvans (ÖN)	3
F	Skog och träd	Talltagel (ÖN), Blanksvart spiklav (NT), Sidensvans (ÖN)	1. Prel.
41	Skog och träd	Blågrå svartspik (NT), Blanksvart spiklav (NT), Knottrig blåslav (NT), Plattlummer (§), Lavskrika (T), Rödvingetrast (NT), Spillkråka (NT/EU) <u>Pelagia:</u> Tretåig hackspett (NT), Videsparv (NT), Talltita (NT), Spillkråka (EU, NT), Rödvingetrast (NT), Revlumner (§)	1
42	Skog och träd	Talltagel (ÖN), Blanksvart spiklav (NT), Gammelgransskål (NT), Violmussling (NT), Plattlummer (§), Tretåig hackspett - spår (NT/EU) <u>Kiruna SNF:</u> Vitplätt (NT), Tallgråticka (VU), Dropttaggsvamp (S), Blå taggsvamp (NT), Skrovlig taggsvamp (NT), Harticka (NT) <u>Pelagia:</u> Videsparv (NT)	1
43	Skog och träd	Knottrig blåslav (NT), Gammelgransskål (NT) <u>Kiruna SNF:</u> Violmussling (NT)	2. Prel.
44	Skogs- och myrmosaik	Knottrig blåslav (NT), Ladlav (NT), Blågrå svartspik (NT), Blanksvart spiklav (NT), Smalskaftslav (VU), Gammelgransskål (NT), Revlumner (§), Björnbrodd	2

		(T), Orkidé/er - troligen brudsporre (§), Tjäder (EU) <i>Pelagia</i> : Större korsnäbb (ÖN)	
G	Skog och träd	Talltagel (ÖN), Brunpudrad nållav (NT), Dropttaggvamp (S)	3
45, 46, 47, 48 & 70	Skogs- och myrmosaik	Blanksvart spiklav (NT), Blågrå svartspik (NT), Dvärgbägarlav (NT), Blå taggvamp (NT), Gammelgransskål (NT), Granticka (NT), Rundsilesår (T), Grönben (EU), Tjäder (EU) <i>Pelagia</i> : Gluttsnäppa (ÖN)	2
49 & 50	Myr Myrgöl	Blågrå svartspik (NT), Blanksvart spiklav (NT), Gammelgransskål - 2022 (NT), Tallstocksticka – 2022 (VU)	2
51 & 67	Myr Skog och träd	Blågrå svartspik (NT), Blanksvart spiklav (NT) <i>Pelagia</i> : Grönben (EU), Sidensvans (ÖN)	3
52	Skog och träd (Myr)	Dvärgbägarlav (NT), Blanksvart spiklav (NT), Talltagel (ÖN), Gammelgransskål (NT), Granticka (NT), Revlumner (§), Ögonpyrola (S), Tjäder (EU), Rödvingetrast (NT) <i>Pelagia</i> : Lavskrika (ÖN), Kråka (NT)	2
53	Skog och träd	Blanksvart spiklav (NT), Blå taggvamp (NT), <i>Hydnellum sp.</i> (S), Plattlumner (§), Revlumner (§), Tjäder (EU) <i>Kiruna SNF</i> : Smalfotad taggvamp (VU), Skarp dropttaggvamp (S)	3
54	Skog och träd	Dvärgbägarlav (NT), Tallticka (NT), Blå taggvamp (NT), Rödvingetrast (NT), Sidensvans (ÖN) <i>Kiruna SNF</i> : Fläckporing (VU), Tallgråticka (VU), Dropttaggvamp (S)	1. Prel.
55	Skog och träd	Dropttaggvamp (S), Revlumner (§)	4
58	Skog och träd	Blanksvart spiklav (NT), Kortskaftad ärgspik (NT), Talltagel (ÖN), Dropttaggvamp (S), Blå taggvamp (NT), <i>Hydnellum sp.</i> (S), Orange taggvamp (NT), Plattlumner (§), Tjäder (EU)	2
59 & 60	Skog och träd Myr	Nordlig nållav (NT), Knottrig blåslav (NT), Skinnlav (S), Luddlav (S), Stuplav (S), Bårdlav (S), Korallblylav (S), Revlumner (§), Linnea (T), Björktrast (NT), Rödvingetrast (NT)	2
61	Exploaterad mark (sand)	-	3. Prel.
62	Vattendrag Skog och träd	Blanksvart spiklav (NT), Gammelgransskål (NT), Källmossor (S)	2
63	Myr Skog och träd	Knottrig blåslav (NT), Videsparv - häckning (NT), Bronshjon - gnag (S)	2
64	Skog och träd	Blanksvart spiklav (NT), Talltaggvamp (NT), Blå taggvamp (NT), <i>Hydnellum sp.</i> (S), Tjäder - spillning (EU)	2
65	Skog och träd	Dvärgbägarlav (NT), Talltagel(ÖN), Blågrå svartspik (NT), Knottrig blåslav (NT), Violmussling (NT), Blodticka (S), Plattlumner (§) <i>Kiruna SNF</i> : Vedticka (S)	2
66	Skog och träd	Blanksvart spiklav (NT), Dvärgbägarlav (NT), Blå taggvamp (NT), <i>Hydnellum sp.</i> (S), Tjäder - spillning (EU)	2
68	Myr	Blågrå svartspik (NT), Blanksvart spiklav (NT), Björnbrodd (T), Orkidéer (§)	2

71	Sjö	Grönben (EU), Gluttsnäppa (ÖN)	2
72	Skog och träd	Stuplav (S), Revlummer, Tjäder (EU), Orre (EU), Sidensvans (ÖN)	3
I	Skog och träd	Blågrå svartspik (NT), Blanksvart spiklav (NT), Dvärgbägarlav (NT), Plattlummer (§)	3
J	Skog och träd	Plattlummer (§)	3
K	Skog och träd	Blågrå svartspik (NT), Blanksvart spiklav (NT), Talltagel (ÖN), Orange taggsvamp (NT)	3
73	Utgår	-	-
74	Skog och träd	Blanksvart spiklav (NT)	3

Inventering av potentiella naturvärdesobjekten: Delområde 3

De inventerade naturvärdesobjekten i *Delområde 3* presenteras på karta 8 och i tabell 2 nedan. Tre nya objekt tillkom utöver de som identifierades vid fjärranalysen. Objekten 78 och 79 har slagits ihop då de tillsammans utgör en tydlig enhet. I kolumnen naturvårdsarter presenteras samtliga naturvårdsarter som är påträffade av Amalina Natur och Miljökonsult och i ett fall vid Pelagias inventeringar i området. I kolumnen NV-klass har en sammanvägning gjorts av biotopvärde och artvärde i enlighet med SIS-standarden. För några objekt är klassningen preliminär då artvärdet inte alltid helt har gått att fastställa. Detta då florans och/eller faunan inte är tillräckligt väl känd.



Karta 8. Naturvärdesobjekt inom Delområde 3. Objekten har olika färg utifrån deras naturvärdesklass där röda är klass 2, orange är klass 3 och gula är klass 4. Ett objekt, nr 85, besöktes inte och är därmed oklassat.

Tabell 2. Naturvärdesobjekt inom Delområde 3.

Objekt Nr	Naturtyp	Naturvårdsarter	NV-klass
75	Myr	Gammelgransskål (NT)	3
76	Myr Skog och träd	Talltagel (S), <i>Hydnellum sp.</i> (S)	3
77	Myr	Gammelgransskål (NT), Knottig blåslav (NT), Blanksvart spiklav (NT)	3
78-79	Myr Myrgöl	Blanksvart spiklav (NT), Björnbrodd (T), Tätört (T), Orkidéer (§), Smålom (NT/EU)	2
80	Myr	-	4
81	Myr	Orkidé - troligen brudsporre (§), Björnbrodd (T)	3
L	Skog och träd	Blanksvart spiklav (NT), Knottig blåslav (NT), Talltagel (S), Orange taggsvamp (NT), Droptaggsvamp (S), Gammelgransskål (NT), Plattlumner (§)	2
H	Skog och träd	Blanksvart spiklav (NT)	3. Prel
82	Myr	Blågrå svartspik (NT), Trådfräken (T), Björnbrodd (T)	3
83	Myr	-	3. Prel.
M	Skog och träd	<i>(behöver inventeras noggrannare)</i>	3. Prel.
84	Myr	-	3. Prel.
85	Skog och träd		-*)
86	Myr	Gammelgransskål (NT), Björnbrodd (T) <i>Pelagia</i> : Tallbit (VU)	3

*) Objekt 85 besöktes ej och kan således inte klassas.

Objektskatalog delområde 1

Objekt 1

Naturtyp: Skog och träd	Koordinat: N7519966:O771571
Biotop: Barrskog av ristyp bevarandestatus	Natura 2000-naturtyp: 9010 Västlig taiga med ogynnsam
Områdesskydd: Saknas	Inventerare: Jan Henriksson
Inventeringsdatum: 2023-06-06	Naturvärdesklassning: Klass 3

Beskrivning: Hänglavsrik talldominerad kontinuitetsskog.

Naturvårdsarter: Knottrig blåslav (NT), Gammelgransskål (NT), Sidensvans (ÖN)

Naturvärdesbedömning: Områdets begränsade yta och att det är relativt ont om gamla träd gör att **biotopvärdet bedöms som visst**. I området noterades ett fåtal naturvårdsarter, även om två är rödlistade har de mycket svaga populationer. **Artvärdet** bedöms därför som **visst**. Ett visst art- och biotopvärde ger tillsammans att objektet hamnar i klass 3 – ett påtagligt naturvärde.

Objekt 2

Naturtyp: Myr	Koordinat: N7519960:O771666
Biotop: Glest trädbevuxen myr	Natura 2000-naturtyp: Ev 7140 Öppna mossar och kärr
Områdesskydd: Saknas	Inventerare: Jan Henriksson
Inventeringsdatum: 2023-06-06	Naturvärdesklassning: Klass 4

Beskrivning: Detta naturvärdesobjekt utgörs av att delvis glest trädbevuxen, odikad myr. Spridda torrträd finns. Vegetationen domineras av ristuvevegetation.

Naturvårdsarter: Inga noterade men typiska vitmossor för 7140 torde finnas.

Naturvärdesbedömning: Eftersom myren är liten med få nykelelement bedöms **biotopvärdet** som **visst**. Inga naturvårdsarter noterades. Detta gör att **artvärdet** bedöms som **obetydligt**. Ett visst biotopvärde ger tillsammans med ett obetydligt artvärde att objektet hamnar i klass 4 – visst naturvärde.

Objekt 3

Naturtyp: Skog och träd

Koordinat: N7520046:O771712

Biotop: Barrskog

Natura 2000-naturtyp: Saknas

Områdesskydd: Saknas

Inventerare: Jan Henriksson

Inventeringsdatum: 2023-06-06

Naturvärdesklassning: Klass 3

Beskrivning: Moränkullar med olikåldrig plockhuggen barrskog som sannolikt har trädkontinuitet. Gammal död tallved finns. Beståndet är olikåldrigt och skiktat.

Naturvårdsarter: Blanksvart spiklav (NT), Vitskaftad svartspik (NT), Tjäderspillning (EU) och *Hydnellum* sp. (S)

Naturvärdesbedömning: Områdets begränsade yta och att det är relativt ont om gamla träd gör att **biotopvärdet** bedöms som **visst**. I området noterades ett fåtal naturvårdsarter, även om två är rödlistade har de mycket svaga populationer. **Artvärdet** bedöms därför som **visst**. Ett visst art- och biotopvärde ger tillsammans att objektet hamnar i klass 3 – ett påtagligt naturvärde.

Objekt 4

Naturtyp: Myr

Koordinat: N7520105:O771582

Biotop: Öppen myr

Natura 2000-naturtyp: 7140 Öppna mossar och kärr med god bevarandestatus.

Områdesskydd: Saknas

Inventerare: Jan Henriksson

Inventeringsdatum: 2023-06-06

Naturvärdesklassning: Klass 3, preliminär bedömning

Beskrivning: Detta naturvärdesobjekt utgörs av en huvudsakligen blöt öppen myr som inte dikats. En myrholme med gamla träd finns.

Naturvårdsarter: Grönbena, troligen häckande, vid Amalinas besök i juni 2022.

Naturvärdesbedömning: Fullgod men ej hotad Natura 2000 naturtyp gör att **biotopvärdet** blir **påtagligt**. I området torde finnas några naturvårdsarter. Detta medför att **artvärdet** preliminärt bedöms som **visst** utifrån bedömningskriteriet naturvårdsarter. Ett påtagligt biotopvärde ger tillsammans ett visst artvärde att området hamnar i klass 3, ett påtagligt naturvärde.

Objekt A

Naturtyp: Myr

Koordinat: N7520105:0771582

Biotop: Trädbevuxen ristuvemyr

Natura 2000-naturtyp: 91DO Trädbevuxen myr med god bevarandestatus.

Områdesskydd: Saknas

Inventerare: Jan Henriksson

Inventeringsdatum: 2023-06-06

Naturvärdesklassning: Klass 2

Beskrivning: Detta naturvärdesobjekt utgörs av en trädbevuxen ristuvemyr med gott om gamla träd som är rikt bevuxna med hänglavar, troligen huvudsakligen av manlav. Objektet noterades vid fältbesöket och hade m a o inte sökts ut i förväg.

Naturvårdsarter: Revlummer (§), Knottrig blåslav (NT), Gammelgransskål (NT)

Naturvärdesbedömning: Objektet bedöms ha god bevarandestatus, men består av en ej hotad Natura 2000 naturtyp. Detta gör att **biotopvärdet** blir **påtagligt**. Två rödlistade arter med goda livsbetingelser gör att **artvärdet** blir **påtagligt** utifrån bedömningsgrunden rödlistade arter. Ett påtagligt biotop- och artvärde ger tillsammans att området hamnar i klass 2, ett högt naturvärde.

Objekt 5

Naturtyp: Skogs och träd / Myr

Koordinat: N7520710:0771738

Biotop: Ristuvemyr och Barrsumpskog

Natura 2000-naturtyp: Mindre del 9010 Västlig taiga med god bevarandestatus

Områdesskydd: Saknas

Inventerare: Jan Henriksson

Inventeringsdatum: 2023-06-06

Naturvärdesklassning: Klass 2

Beskrivning: Detta naturvärdesobjekt utgörs av en svår klassad mix av ristuvemyr och barrsumpskog. I området finns en hel del naturskogselement och träden i området är rikt bevuxna med tagellavar.

Naturvårdsarter: Knottrig blåslav (NT), Talltagel (ÖN), Gammelgransskål (NT), Revlummer (§), Björktrast (NT), Bronshjon – gnagspår (S)

Naturvärdesbedömning: Delar av området utgörs av en fullgod och hotad Natura 2000 naturtyp. Men då området har en begränsad yta mm bedöms **biotopvärdet** bli **påtagligt**. Förekomst av flera naturvårdsarter där åtminstone två rödlistade arter har goda livsbetingelser gör att **artvärdet** bedöms som **påtagligt**. Ett påtagligt biotop- och artvärde ger tillsammans att området hamnar i klass 2, ett högt naturvärde.

Objekt 6

Naturtyp: Skog och träd

Koordinat: N7520810:0771775

Biotop: Barrskog av lågörttyp

Natura 2000-naturtyp: 9010 Västlig taiga med ej gynnsam bevarandestatus

Områdesskydd: Saknas

Inventerare: Jan Henriksson

Inventeringsdatum: 2023-06-06

Naturvärdesklassning: Klass 3

Beskrivning: Merparten av den yta som identifierades som potentiellt naturvärdesobjekt hade avverkat för mer än fem år sedan. I kanten hade dock ett område med barrblandskog sparats. Det utgörs av en barrblandskog med rörligt markvatten, närmast ett dråg. Äldre träd liksom lågor förekommer. Sannolikt har objektet lång kontinuitet.

Naturvärdsarter: Knottrig blåslav (NT), Gammelgransskål (NT), Revlummer (§), Linnea (T), Rödvingetrast (NT)

Naturvärdesbedömning: En hotad Natura 2000 naturtyp, 9010, med ej gynnsam bevarande status gör att **biotopvärdet** borde bli påtagligt, men då ytan är begränsat bedöms det som **visst**. Flera rödlistade arter noterades och därför bedöms **artvärdet** som **påtagligt**. Ett visst biotopvärde ger tillsammans med ett påtagligt artvärde att objektet hamnar i klass 3 – påtagligt naturvärde.

Objekt 7 – Utgår

Objekt B

Naturtyp: Skog och träd

Koordinat: N7520985:0771735

Biotop: Talldominerad barrskog av ristyp

Natura 2000-naturtyp: 9010 Västlig taiga med gynnsam bevarandestatus

Områdesskydd: Saknas

Inventerare: Jan Henriksson

Inventeringsdatum: 2023-06-11

Naturvärdesklassning: Klass 2, preliminär bedömning

Beskrivning: Detta naturvärdesobjekt utgörs av en äldre urskogsartad talldominerad barrskog av ristyp. Beståndet är hänglavsrikt med gott om senvuxna träd.

Naturvärdsarter: Plattlummer (§), Lappmes (NT), Sidensvans (ÖN)

Naturvärdesbedömning: Då området bedöms utgöras av en fullgod, hotad Natura 2000 naturtyp blir **biotopvärdet högt**. Här finns goda förutsättningar för en rik flora och fauna. **Artvärdet** bedöms **preliminärt** som **påtagligt**. Sammantaget ger detta att objektet hamnar i klass 2 – ett högt naturvärde, men klassningen är preliminär då objektets flora och fauna inte är tillräckligt väl känt för en säker bedömning.

Objekt C

Naturtyp: Skog och träd

Koordinat: N7521050:0771655

Biotop: Talldominerad barrskog av ristyp

Natura 2000-naturtyp: 9010 Västlig taiga där bevarandestatus är lite svårbedömd

Områdesskydd: Saknas

Inventerare: Jan Henriksson

Inventeringsdatum: 2023-06-11

Naturvärdesklassning: Klass 3, preliminär bedömning

Beskrivning: Detta naturvärdesobjekt utgörs av ett litet område med äldre talldominerad barrskog av ristyp. Beståndet är hänglavsrikt med relativt gott om senvuxna träd, några tallöverståndare och minst en granlåga.

Naturvårdsarter: Blanksvart spiklav (NT), Talltagel (ÖN)

Naturvärdesbedömning: Då området bedöms utgöras av en hotad Natura 2000 men som eventuellt ej har gynnsam bevarandestatus blir **biotopvärdet påtagligt**. Här finns goda förutsättningar för en rik flora och fauna men endast ett par naturvårdsarter noterades. **Artvärdet** bedöms **preliminärt** som **visst**. Sammantaget ger detta att objektet hamnar i klass 3 – ett påtagligt naturvärde, men klassningen är preliminär då objektets flora och fauna inte är tillräckligt väl känt för en säker bedömning.

Objekt 8, 11, 13 med omgivande marker

Naturtyp: Skogs- och myrmosaik

Koordinat: N7521435:0771885

Biotop: Många olika biotoper

Natura 2000-naturtyp: Sannolikt en mix av 7140, 91D0 och 9010 med gynnsam bevarandestatus.

Områdesskydd: Saknas

Inventerare: Jan Henriksson

Inventeringsdatum: 2023-06-11

Naturvärdesklassning: Klass 2, preliminär bedömning

Beskrivning: Detta naturvärdesobjekt utgörs av en mix av öppna myrbiotoper, trädbevuxen myr och smärre partier med barrsumpskog. I området finns gott om gamla senvuxna träd. Området har utökats och är nu betydligt större än de delar som slogs ihop till ett objekt.

Naturvårdsarter: Knottrig blåslav (NT), Gammelgransskål (NT). En fördjupad artinventering torde ge betydligt fler naturvårdsarter.

Naturvärdesbedömning: Då området består av Natura 2000 naturtyper med gynnsam bevarandestatus blir **biotopvärdet påtagligt**. **Artvärdet** bedöms preliminärt som **påtagligt**. Ett påtagligt biotop- och artvärde ger tillsammans objektet hamnar i naturvärdesklass 2 – högt naturvärde. Att kunskapen om områdets fauna är begränsad gör att klassningen blir preliminär.

Objekt 9 & 10 med omgivningar

Naturtyp: Skogs- och myrmosaik

Koordinat: N7521155:O771670

Biotop: Många olika biotoper

Natura 2000-naturtyp: Sannolikt en mix av 7140, 91D0 och 9010 med gynnsam bevarandestatus.

Områdesskydd: Saknas

Inventerare: Jan Henriksson

Inventeringsdatum: 2023-06-11

Naturvärdesklassning: Klass 3, preliminär bedömning

Beskrivning: Detta naturvärdesobjekt utgörs av en mix av huvudsakligen trädbärande myrmark och sumpskog. Även en mindre areal barrskog av ristyp ingår. De flesta träd är rikligt beväxta med tagellavar.

Naturvårdsarter: Inga naturvårdsarter noterades men det torde finnas åtminstone enstaka rödlistade arter.

Naturvärdesbedömning: Då området består av Natura 2000 naturtyper med gynnsam bevarandestatus blir **biotopvärdet påtagligt**. **Artvärdet** bedöms som **visst** men är preliminärt då området inte är tillräckligt väl undersökt. Ett påtagligt biotopvärde ger tillsammans med ett visst artvärde att objektet hamnar i naturvärdesklass 3 – påtagligt naturvärde. Att kunskapen om områdets fauna är begränsad gör att klassningen blir preliminär.

Objekt 12

Naturtyp: Myr

Koordinat: N7521725:O771890

Biotop: Ristuvemyr mm

Natura 2000-naturtyp: 7140 Öppna mossar och kärr med gynnsam bevarandestatus

Områdesskydd: Saknas

Inventerare: Jan Henriksson

Inventeringsdatum: 2023-06-11

Naturvärdesklassning: Klass 3, preliminär bedömning

Beskrivning: Detta naturvärdesobjekt utgörs huvudsakligen av en öppen myr med flarkar och strängar. I kanterna förekommer ristuvevegetation mm. En skoterled går över myren.

Naturvårdsarter: Inga naturvårdsarter noterades men det torde finnas åtminstone enstaka rödlistade arter.

Naturvärdesbedömning: Då området består av Natura 2000 naturtyper med gynnsam bevarandestatus blir **biotopvärdet påtagligt**. **Artvärdet** bedöms som **visst** men är preliminärt då området inte är tillräckligt väl undersökt. Ett påtagligt biotopvärde ger tillsammans med ett visst artvärde att objektet hamnar i naturvärdesklass 3 – påtagligt naturvärde. Att kunskapen om områdets fauna är begränsad gör att klassningen blir preliminär.

Objekt 14 / NVO 12 i Pelagias NVI

Naturtyp: Skogs och träd

Koordinat: N7522050:O772030

Biotop: tallskog, huvudsakligen av ristyp

Natura 2000-naturtyp: Åtminstone delar utgörs av 9010 Västlig taiga med gynnsam bevarandestatus.

Områdesskydd: Saknas

Inventerare: Jan Henriksson

Inventeringsdatum: 2023-06-08

Naturvärdesklassning: Klass 1

Beskrivning: Detta naturvärdesobjekt utgörs av en äldre talldominerad barrskog. Merparten av objektet har klassats som nyckelbiotop av Skogsstyrelsen. Det utgörs dessutom av naturvärdesobjekt 12 i Talgas NVI.

Naturvårdsarter: Talltagel (ÖN), Knottrig blåslav (NT), Sidensvans (ÖN), Lappmes – häckning (NT). Tidigare, 2022, har Ecogain noterat blå taggsvamp (NT), orange taggsvamp (NT) och dropptaggsvamp (S) i området. I Talgas NVI framgår att man hittat fläckporing (VU) i området. Samtliga tidigare noterade arter bedöms finnas kvar.

Naturvärdesbedömning: Då området består av en hotad Natura 2000 som åtminstone delvis bedöms ha gynnsam bevarandestatus blir **biotopvärdet högt**. **Artvärdet** bedöms som också som **högt** då här är påträffat både en hotad art ock flera rödlistade arter. Ett högt biotop- och artvärde ger tillsammans att objektet hamnar i naturvärdesklass 1 – högsta naturvärde.

Objekt 15

Naturtyp: Myr

Koordinat: N7522310:O771995

Biotop: Glest trädbevuxen ristuvemyr

Natura 2000-naturtyp: 7140 Öppna mossar och kärr, sannolikt med ej gynnsam bevarandestatus

Områdesskydd: Saknas

Inventerare: Jan Henriksson

Inventeringsdatum: 2023-06-11

Naturvärdesklassning: Klass 4

Beskrivning: Detta naturvärdesobjekt utgörs av en glest trädbevuxen ristuvemyr. Äldre död tallved saknas.

Naturvårdsarter: Inga naturvårdsarter noterades men det torde finnas åtminstone någon enstakaart bland de typiska vitmossorna för naturtypen.

Naturvärdesbedömning: Då området består av Natura 2000 naturtyper med ogynnsam bevarandestatus blir **biotopvärdet visst**. **Artvärdet** bedöms som **obetydligt** då inga sällsyntare arter noterats i objektet. Ett visst biotopvärde ger tillsammans med ett obetydligt artvärde att objektet hamnar i naturvärdesklass 4 – visst naturvärde.

Objekt 16 – utgår

Objekt 17

Naturtyp: Skog och träd

Koordinat: N6554527:O378602

Biotop: Örtrik grandominerad barrskog

Natura 2000-naturtyp: Möjligen delvis 9050 Näringsrik granskog, sannolikt med gynnsam bevarandestatus

Områdesskydd: Saknas

Inventerare: Jan Henriksson

Inventeringsdatum: 2023-06-08

Naturvärdesklassning: Klass 2

Beskrivning: Detta naturvärdesobjekt utgörs av en barrblandskog vid en stuga nära Torneälven. Skogen är relativt välskött men har hög beståndsålder. Närheten till älven skapar ett speciellt mikroklimat och översvämningar ger en rik flora.

Naturvårdsarter: Späd brosklav (S), Knottrig blåslav (NT), Lopplummer (§), Ögonpyrola (S), Fjällruta (T), Smörbollar (T), Björktrast (NT)

Naturvärdesbedömning: Området bedöms ha ett **påtagligt biotopvärde** utifrån bedömningsgrunden biotopkvalitet. I området noterades flera naturvårdsarter och man kan på goda grunder misstänka att ytterligare några sådana arter förekommer. Detta medför att **artvärdet** bedöms som **påtagligt** utifrån bedömningskriteriet naturvårdsarter. Ett påtagligt art- respektive biotopvärde ger tillsammans att området hamnar i klass 2, ett högt naturvärde.

Objekt D

Naturtyp: Exploaterad mark

Koordinat: N7522475:O771890

Biotop: Grusmark med gräs

Natura 2000-naturtyp: Saknas

Områdesskydd: Saknas

Inventerare: Jan Henriksson

Inventeringsdatum: 7/6 och 8/6 2023

Naturvärdesklassning: Klass 3

Beskrivning: Detta naturvärdesobjekt utgörs av grusmark inklusive en körväg ner till Torneälven och en yta som ibland används för att parkera husvagnar och husbilar på. Generellt har området en artrik flora.

Naturvårdsarter: Björnbrodd (T), Kung Karls spira (T), Ormrot (T)

Naturvärdesbedömning: Området har vissa biotopkvaliteter som gör att **biotopvärdet** bedöms som **visst**. I området förekommer några naturvårdsarter och det har även i övrigt en ganska artrik flora med många blommande växter. Detta medför i sin tur goda förutsättningar för nektarsökande insekter. Därför bedöms **artvärdet** som **visst** utifrån bedömningskriteriet artrikedom. Ett visst art- respektive biotopvärde ger tillsammans att området hamnar i klass 3, ett påtagligt naturvärde.

Objekt E

Naturtyp: Skog och träd

Koordinat: N7522490:O771925

Biotop: Barrskog

Natura 2000-naturtyp: 9010 Västlig taiga sannolikt med ej gynnsam bevarandestatus

Områdesskydd: Saknas

Inventerare: Jan Henriksson

Inventeringsdatum: 2023-06-07

Naturvärdesklassning: Klass 2

Beskrivning: Detta naturvärdesobjekt utgörs av ett område med äldre barrskog utmed Torneälven.

Naturvärdsarter: Späd brosklav (S), Grenlav (VU), Knottrig blåslav (NT), Gammelgransskål (NT)

Naturvärdesbedömning: I området förekommer en del naturskogselement och området torde ha trädkontinuitet. Detta medför att **biotopvärdet** bedöms som **påtagligt**. Förekomst av en hotad art gör att **artvärdet** blir **högt**. Ett påtagligt biotop- och artvärde ger tillsammans att området hamnar i klass 2, ett högt naturvärde.

Objekt 18 – Strand till Torne älv, södra sidan

Naturtyp: Limnisk strand

Koordinat: N7522505:O771925

Biotop: Älvstrand

Natura 2000-naturtyp: Saknas

Områdesskydd: Saknas

Inventerare: Jan Henriksson

Inventeringsdatum: 2023-06-07

Naturvärdesklassning: Klass 2

Beskrivning: Detta naturvärdesobjekt utgörs av en den södra stranden av Torneälven. Då älven är oreglerad råder stora vattenståndsvariationer över året. Detta gör att stränderna påverkas av olika processer både islyftning och av vattnet över året och skillnad råder mellan olika år. Generellt är stränderna steniga med finare partiklar (sand och grus mm) i skyddade lägen. Vegetationen är örtrik.

Naturvärdsarter: Drillsnäppa (NT), Kattfot (T)

Naturvärdesbedömning: Stränder utmed oreglerade vattendrag, inte minst vid forsar, har mycket höga värden för den biologiska mångfalden. Detta innebär att **biotopvärdet** bedöms som **högt**. Området bedöms ha en mycket artrik fauna och flora. Detta medför att **artvärdet** åtminstone bedöms som **visst** utifrån bedömningskriteriet artrikedom. Ett högt biotopvärde ger tillsammans med ett visst artvärde att området hamnar i klass 2, ett högt naturvärde.

Objekt 19 – Torneälven med forsen Jölketurkkio

Naturtyp: Vattendrag **Koordinat:** N7522730:O771870

Biotop: Fors i älv **Inventerare:** Jan Henriksson

Natura 2000-naturtyp: 3210 Naturliga större vattendrag av fennoskandisk typ

Områdesskydd: Natura 2000 enligt SCI: *Torne och Kalix älvsystem* (SE0820430)

Inventeringsdatum: 2023-06-07 **Naturvärdesklassning:** Klass 1

Beskrivning: Detta naturvärdesobjekt utgörs av forsen Jölketurkkio i Torneälven. Den torde ha öppet vatten under så gått som hela året, eventuellt kan den frysa till någon enstaka dag om temperaturen under en längre tid håller sig en bra bit under 'typ' 15 minusgrader.

Naturvärdsarter: Utter mm

Naturvärdesbedömning: Forsar i de stora, oreglerade Norrlandsälvarna har alltid extremt höga biologiska naturvärden. **Biotopvärdet** är därför **högt**. Även **artvärdet** bedöms som **högt**. Ett högt art- respektive biotopvärde ger tillsammans att området hamnar i naturvärdesklass 1, högsta naturvärde.

Objekt 20 – Strand till Torne älv, norra sidan

Naturtyp: Limnisk strand **Koordinat:** N7522565:O771815

Biotop: Älvstrand **Natura 2000-naturtyp:** Saknas

Områdesskydd: Saknas **Inventerare:** Jan Henriksson

Inventeringsdatum: 2023-06-08 **Naturvärdesklassning:** Klass 2

Beskrivning: Detta naturvärdesobjekt utgörs av en den norra stranden av Torneälven. Då älven är oreglerad råder stora vattenståndsvariationer över året vilket gör att stränderna påverkas av olika processer både islyftning och av vattnet. Generellt är stränderna steniga med finare partiklar (sand och grus mm) i skyddade lägen. Vegetationen är örtrik.

Naturvärdsarter: Drillsnäppa (NT), Kattfot (T), Smörboll (T)

Naturvärdesbedömning: Stränder utmed oreglerade vattendrag, inte minst vid forsar, har mycket höga värden för den biologiska mångfalden. Detta innebär att **biotopvärdet** bedöms som **högt**. Området bedöms ha en mycket artrik fauna och flora. Detta medför att **artvärdet** åtminstone bedöms som **visst** utifrån bedömningskriteriet artrikedom. Ett högt biotopvärde ger tillsammans med ett visst artvärde att området hamnar i klass 2, ett högt naturvärde.

Objekt 21

Naturtyp: Skog och träd **Koordinat:** N7522565:O771765

Biotop: Barrskog i älvnära läge **Natura 2000-naturtyp:** Saknas

Områdesskydd: Saknas **Inventerare:** Jan Henriksson

Inventeringsdatum: 2023-06-08 **Naturvärdesklassning:** Klass 2

Beskrivning: Detta naturvärdesobjekt utgörs av en älvnära barrskog. Närheten till Torneälven bidrar till ett speciellt mikroklimat mm.

Naturvårdsarter: Garnlav (NT), Spädbrosklav (S), Gammelgransskål (NT), Revlummer (§), Smörbollar (T), Kransmossa (ÖN)

Naturvärdesbedömning: Området bedöms ha ett **påtagligt biotopvärde** utifrån bedömningsgrunden biotopkvalitet detta p g a det älvnära läget och förekomst av naturskogselement. I området noterades flera naturvårdsarter vara två är rödlistade. Man kan på goda grunder misstänka att ytterligare några sådana arter förekommer. Detta medför att **artvärdet** blir **påtagligt** utifrån bedömningskriteriet rödlistade arter. Ett påtagligt art- respektive biotopvärde ger tillsammans att området hamnar i klass 2, ett högt naturvärde.

Objekt 22

Naturtyp: Skog och träd **Koordinat:** N7522630:O771915

Biotop: Grandominerad barrskog **Natura 2000-naturtyp:** Saknas

Områdesskydd: Saknas **Inventerare:** Jan Henriksson

Inventeringsdatum: 2023-06-08 **Naturvärdesklassning:** Klass 2

Beskrivning: Detta naturvärdesobjekt utgörs av en älvnära barrskog. Närheten till Torneälven bidrar till ett speciellt mikroklimat mm.

Naturvårdsarter: Garnlav (NT), Spädbrosklav (S), Knottrig blåslav (NT), Gammelgransskål (NT), Smörbollar (T)

Naturvärdesbedömning: Området bedöms ha ett **påtagligt biotopvärde** utifrån bedömningsgrunden biotopkvalitet detta p g a det älvnära läget och förekomst av vissa naturskogselement. I området noterades flera naturvårdsarter vara tre är rödlistade. Detta medför att **artvärdet** blir **påtagligt** utifrån bedömningskriteriet rödlistade arter. Ett påtagligt art- respektive biotopvärde ger tillsammans att området hamnar i klass 2, ett högt naturvärde.

Objekt 23

Naturtyp: Myr

Koordinat: N7522735:0771645

Biotop: Öppen myr

Natura 2000-naturtyp: 7140 Öppna mossar och kärr med gynnsam bevarandestatus

Områdesskydd: Saknas

Inventerare: Jan Henriksson

Inventeringsdatum: 2023-06-08

Naturvärdesklassning: Klass 2

Beskrivning: Detta naturvärdesobjekt utgörs av öppen myr som har ristuvevegetation i kanten. Enstaka träd liksom torrakor finns också.

Naturvårdsarter: Talltagel (ÖN), Blanksvart spiklav (NT)

Naturvärdesbedömning: Då området består av en Natura 2000 naturtyp med gynnsam bevarandestatus borde biotopvärdet bli påtagligt, den begränsade arealen gör att **biotopvärdet** bedöms som **visst**. I området förekommer enstaka naturvårdsarter. Detta medför att **artvärdet** bedöms som **visst** utifrån bedömningskriteriet naturvårdsarter. Ett visst art- respektive biotopvärde ger tillsammans att området hamnar i klass 3, ett påtagligt naturvärde.

Objekt 24

Naturtyp: Skog och träd

Koordinat: N7522785:0771705

Biotop: Talldominerad barrskog

Natura 2000-naturtyp: 9010 Västlig taiga med ej gynnsam bevarandestatus

Områdesskydd: Saknas

Inventerare: Jan Henriksson

Inventeringsdatum: 2023-06-08

Naturvärdesklassning: Klass 2

Beskrivning: Detta naturvärdesobjekt utgörs av talldominerad barrskog på en mindre moränrygg.

Naturvårdsarter: Talltagel (ÖN), Knottrig blåslav (NT), Gammelgransskål (NT), Tjäder – 'spår' (EU)

Naturvärdesbedömning: Området består av en hotad Natura 2000 naturtyp som ej bedöms ha gynnsam bevarandestatus. Därav blir **biotopvärdet påtagligt**. I området förekommer flera naturvårdsarter varav ett par är rödlistade. Detta medför att **artvärdet** bedöms som **påtagligt**. Ett påtagligt art- respektive biotopvärde ger tillsammans att området hamnar i klass 2, ett högt naturvärde.

Objekt 25

Naturtyp: Myr & Skog och träd

Koordinat: N7522900:0771540

Biotop: Blandmyr och gransumpskog

Natura 2000-naturtyp: 7140 Öppna mossar och kärr med gynnsam bevarandestatus

Områdesskydd: Saknas

Inventerare: Jan Henriksson

Inventeringsdatum: 2023-06-08

Naturvärdesklassning: Klass 2

Beskrivning: Detta naturvärdesobjekt utgörs av en heterogen myr med angränsande lågvuxen barrsumpskog.

Naturvårdsarter: Gammelgransskål (NT), Flera vitmossor (T), Grönbena (EU), Svartsnäppa (NT)

Naturvärdesbedömning: Då området består av en Natura 2000 naturtyp med gynnsam bevarandestatus därav blir **biotopvärdet påtagligt**. I området förekommer ett flertal naturvårdsarter varav minst två är rödlistade därav blir **biotopvärdet påtagligt**. Ett påtagligt art- respektive biotopvärde ger tillsammans att området hamnar i klass 2, ett högt naturvärde.

Objekt 26 – Ej besökt

Naturtyp: -

Koordinat: N7522875:0771465

Biotop: -

Natura 2000-naturtyp: Oklart

Områdesskydd: Saknas

Inventerare: -

Inventeringsdatum: -

Naturvärdesklassning: Oklart