

Slaktarberget – av Patrik Nygren för Naturskyddsföreningen

Status: Saknar formellt skydd och är till stora delar avverkningsanmänt.

Läge: Slaktarberget i Arvidsjaur kommun

Areal: 70 ha

Bedömning: Klass 2 – höga naturvärden med inslag av en del klass 3 partier. Naturvärdena är knutna till kontinuitetsskog, gamla träd och död ved av hög kvalitet. 10 rödlistade arter bl.a. doftticka (VU).

Datum för fältbesök: 15 juni 2024

Inventerare: Patrik Nygren

Beskrivning:

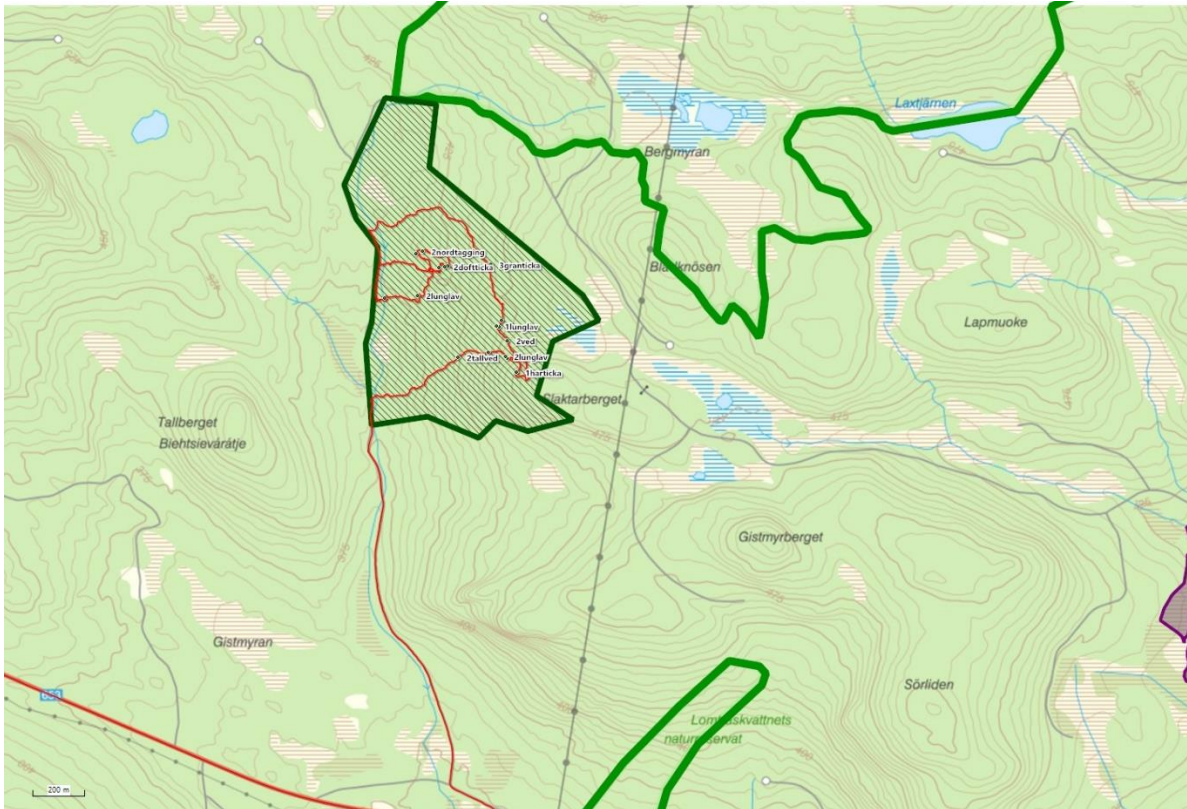
Längs Halvvägasbäcken i områdets västra delar växer en flerskiktad granskog där utspridda träd är 150 – 150+ år gamla. Det finns gott om garnlav och bitvis förekommer lågor i olika nedbrytningsstadier. Längs vägen observerades tallar som var 150 – 200 år och flera torrakor. Området är endast översiktligt inventerat men hyser onekligen höga naturvärden.

Österut växer flerskiktad tallskog i sluttningar och uppe på höjdparter. Bitvis är boniteten hög och många träd är grova med toppnoteringar på 55 – 60 cm i diameter i brösthöjd. 150 – 200 åriga träd dominerar och bitvis förekommer utspridda tallågor – både färskare samt gamla och kolade - och kläna torrakor och en del skorstensstubbar. Brandspår på stubbar och gamla lågor är en vanlig syn. Marken domineras av bärris med en del inslag av lavbrunnar. *Garnlav* (NT) är vanlig på tallarna. I vissa partier, t.ex. i norra och sydvästra delen av avverkningsanmälan - sjunker åldern på det dominerande trädskiktet till 100 – 150 år med ett visst inslag av 150 – 200 år. Även här finns gamla kolade tallågor och torrakor men i klart lägre frekvens. Enstaka lavbrunnar och enstaka gamla sälgar förekommer. Det finns även ett mindre parti med yngre tallskog under 100 år gammal.

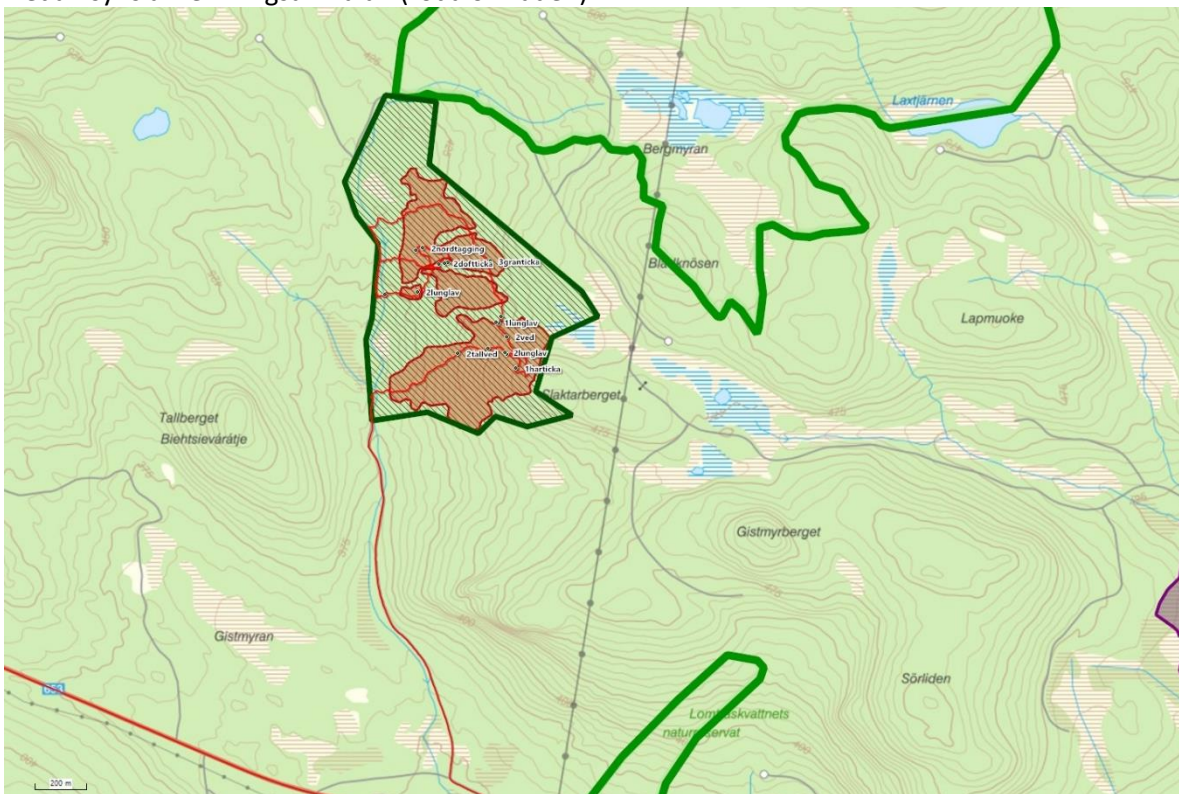
I fuktiga svackor växer grandominerad blandskog med gran, asp, sälg och björk. Granar som är 150 – 250+ år förekommer allmänt liksom många gamla lövträd. Den grövsta aspen är en urgammal jätte på ca 70 cm i diameter i brösthöjd! Även några sälgar är mycket grova. Det finns gott om *garnlav* (NT) och på flera sälgar noterades *lunglav* (NT). Där boniteten är hög förekommer utspridda lågor, främst färskare men även äldre och mossklädda. Där boniteten är lägre finns bara enstaka lågor.

Artfynd:

Doftticka (VU), stjärntagging (NT), gränsticka (NT), nordtagging (NT), gammelgransskål (NT), garnlav (NT, fertil!), lunglav (NT, flera träd), harticka (NT), granticka (NT), spillkråka (NT), hack i gran), skinnlav (signalart), stuplav (signalart), luddlav (signalart), sotticka, tjäder



Området avgränsat med grön linje och ifyllt med sneda streck. Inventeringsrutten är tunn röd linje. Nedan syns avverkningsanmälan (röda områden)



Bilder från området:



Lågor i olika nedbrytningsstadier...





Lågor i olika nedbrytningsstadier...



...inklusive urgamla exemplar



Största aspen mätte ca 70 cm i diameter i brösthöjd!





Silvered



Dofticka



Gränsticka och stjärntagging





Död ved





Tallågor i olika nedbrytningsstadier





Gamla sälgar, lågor, lunglav och garnlav

