

Kältjärnen

– av Patrik Nygren för Naturskyddsföreningen i Norrbotten

Status: oskyddat och avverkningsanmält

Läge: i sydöstra delen av Piteå kommun

Areal: 4,5 ha

Ägare: SCA

Bedömning:

Klass 2 – 3, bitvis höga naturvärden i form av mycket gamla granar samt färsk död ved, bitvis vissa naturvärden.

Datum för fältbesök: 25 augusti2024

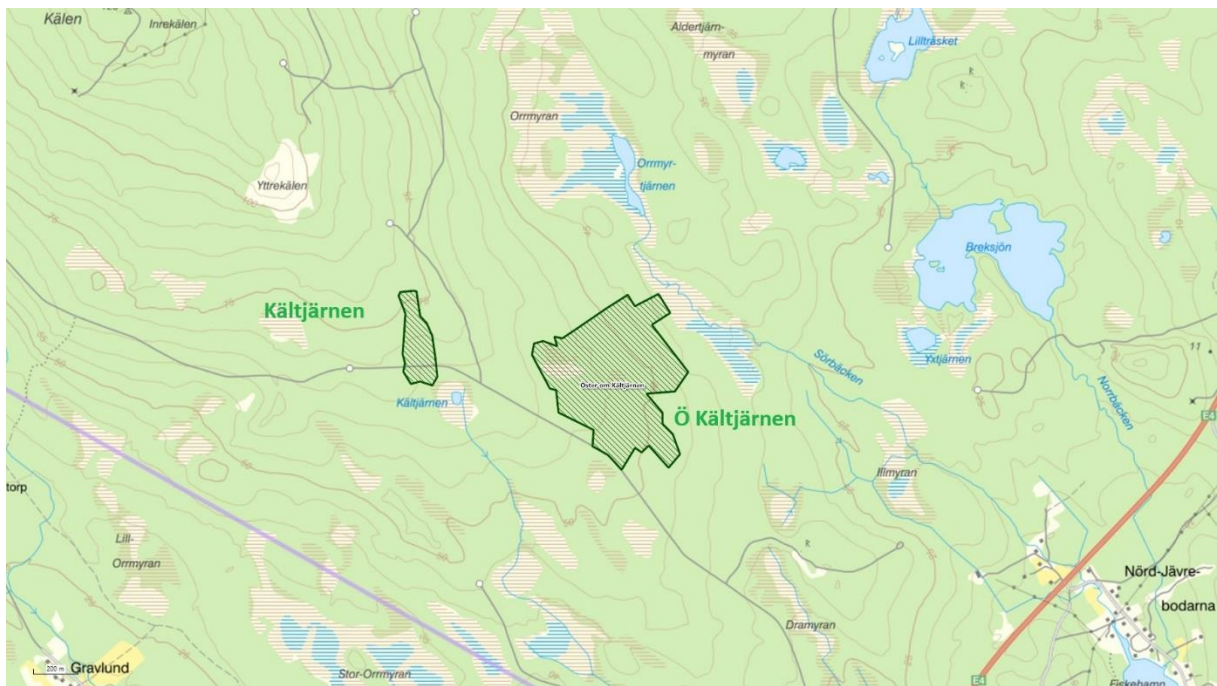
Inventerare: Patrik Nygren, Sirirat Chanon

Beskrivning:

Ett litet område med välsluten produktiv granskog med sparsamt inslag av tall, björk och asp. Det dominerande trädsiktet utgörs av 100 – 150 år gamla träd men sparsamt förekommer flera 200 - 250 åriga granar, äldre aspar och enstaka mycket gamla exemplar av asp och björk. Färsk död ved förekommer i form av gränlångor och stående döda granar; bitvis enstaka exemplar, bitvis i mindre ansamlingar. Enstaka äldre, mossklädda gränlångor noterades på några platser och även flera stående döda träd, främst granar men även tallar. Skogen är genomhuggen i omgångar med nu har det gått några decennier sedan senaste åtgärden och beståndet har börjat utvecklas mot naturskog. Sannolikt skulle hela beståndet utveckla höga naturvärden inom ca 10 – 20 år.

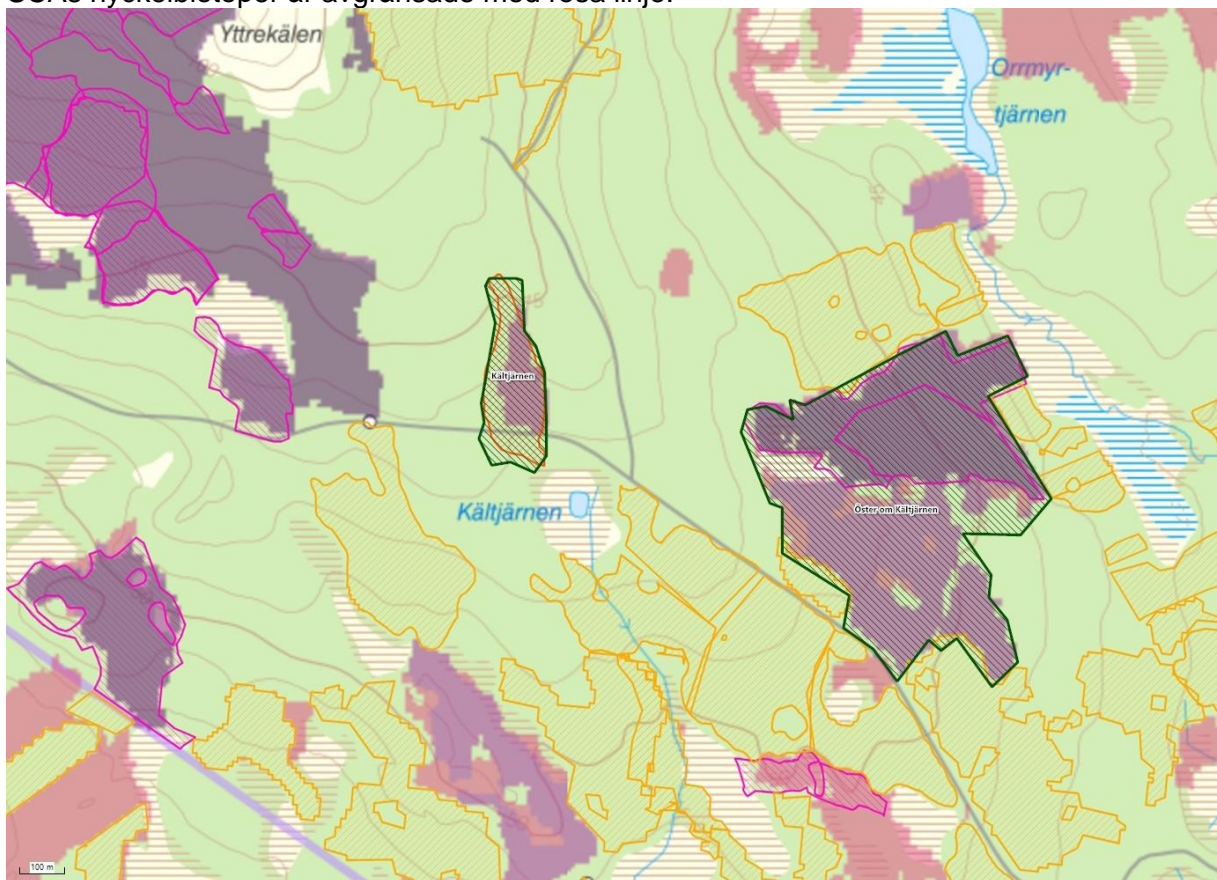
Artfynd:

Sceletocutis delicata (en ny art som ännu inte är bedömd på rödlistan), ullticka (NT), granticka (NT), stor aspticka (NT), spillkråka (NT, hack i några träd), nästlav (S), barrklubbsvamp



Karta 1: avgränsningar av områdena **Kältjärnen** (denna rapport) och **Öster om Kältjärnen** (se separat rapport).

Karta 2, Skogsmonitor: bägge områdena är markerade som trolig kontinuitetsskog (ljuslila). SCAs nyckelbiotoper är avgränsade med rosa linje.



Bilder från området:



Bitvis finns inslag av 200-250 åriga granar och enstaka mosklädda äldre lågor



De äldsta granarna är 200-250 år gamla



Främst färska lågor





Färsk död ved





Hack från spillkråka (NT)



Stor aspticka (NT) på en gammal asp



En mycket gammal björk i kanten av skogen



Gamla granar och en äldre, mosklädd låga