

# Slaktarberget – av Patrik Nygren för Naturskyddsföreningen

**Status:** Saknar formellt skydd och är till stora delar avverkningsanmält.

**Läge:** i Arvidsjaur kommun

**Areal:** 70 ha

**Bedömning:** Klass 1 – mycket höga naturvärden. Naturvärdena är knutna till kontinuitetsskog, grova och gamla träd samt död ved av hög kvalitet. 35 rödlistade arter bl.a. 5 olika VU arter bl.a. knärot och doftticka.

**Datum för fältbesök:** 15 juni och 23 juli 2024

**Inventerare:** Patrik Nygren, Heike Konterman samt Forskningsresan 2024

## Beskrivning:

Längs Halvvägasbäcken i områdets västra delar växer en flerskiktad gransumpskog där utspridda träd är 150 – 250+ år gamla. Det finns gott om garnlav och bitvis förekommer lågor i olika nedbrytningsstadier. Längs vägen observerades tallar som var 150 – 200 år och flera torrakor. Det finns örtrika partier längs bäcken som är naturligt meandrande. Många rödlistade arter noterades, bl.a. *lappticka* (VU) och *rosenticka* (NT) – se artlista nedan.

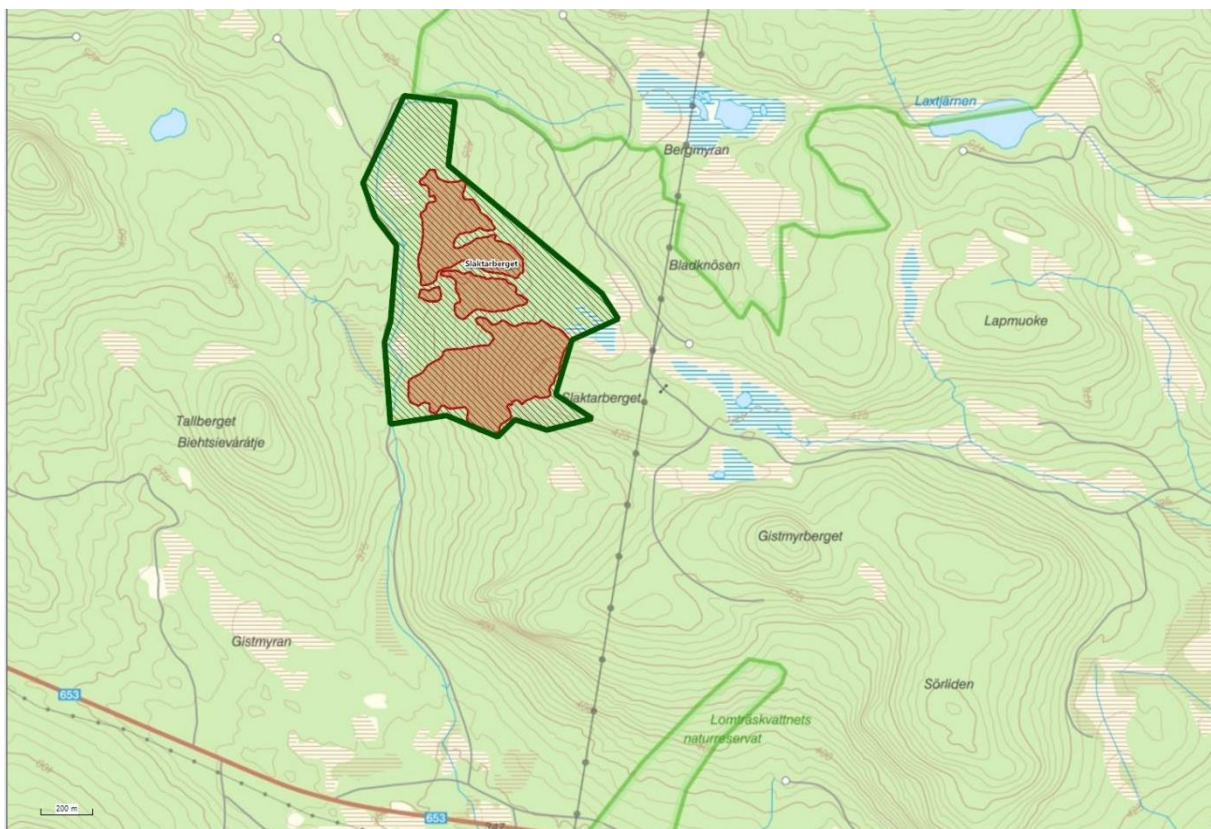
Österut växer flerskiktad tallskog i sluttningar och uppe på höjdparter. Området är mycket kuperat med otaliga kullar och ganska brant stigning upp mot toppen. Tyvärr är stora delar av skogen nyligen underröjd. Bitvis är boniteten hög och många träd är grova med toppnoteringar på 55 – 60 cm i diameter i brösthöjd. 150 – 170 åriga träd dominerar (ett borrhov hade 171 årsringar) och i stora delar av området förekommer utspridda tallågor – både färskare - samt riktigt gamla och kolade – exemplar. Bitvis förekommer färska torrakor utspridda och även några urgamla, grova torrakor noterades. Ett flertal höga, urgamla skorstensstubbar med flera brandljud förstärker naturskogskaraktären ytterligare. Brandspår på stubbar och gamla lågor är genomgående en vanlig syn. Marken domineras av bärris med inslag av lavbrunnar, t.ex. uppe på de många små men branta kullarna. *Garnlav* (NT) växer rikligt på tallstammarna. Tallskogen är synnerligen artrik med många fynd av rödlistade arter bl.a. många fynd av *gräddporing* (VU) och *fläckporing* (VU) – se artlista nedan.

I mindre partier sjunker åldern på det dominerande trädskiktet till 100 – 150 år med ett visst inslag av 150 – 170 år. Även i dessa delar finns gamla kolade tallågor och torrakor men i lägre frekvens. Enstaka lavbrunnar och enstaka gamla sälgar förekommer. Det finns även ett mindre parti med yngre tallskog under 100 år gammal.

I områdets fuktiga örtrika svackor växer grandominerad blandskog med gran, asp, sälg och björk. Granar som är 150 – 250+ år förekommer allmänt liksom många mycket gamla aspar, sälgar och björkar. Den grövsta aspen är en urgammal jätte på ca 70 cm i diameter i brösthöjd! Även några sälgar är mycket grova. Det finns gott om *garnlav* (NT) och på flera sälgar noterades *lunglav* (NT). Där boniteten är hög förekommer utspridda lågor, främst färskare men även äldre och mossklädda. Där boniteten är lägre finns bara enstaka lågor. Dessa svackor är även de artrika – se artlista nedan..

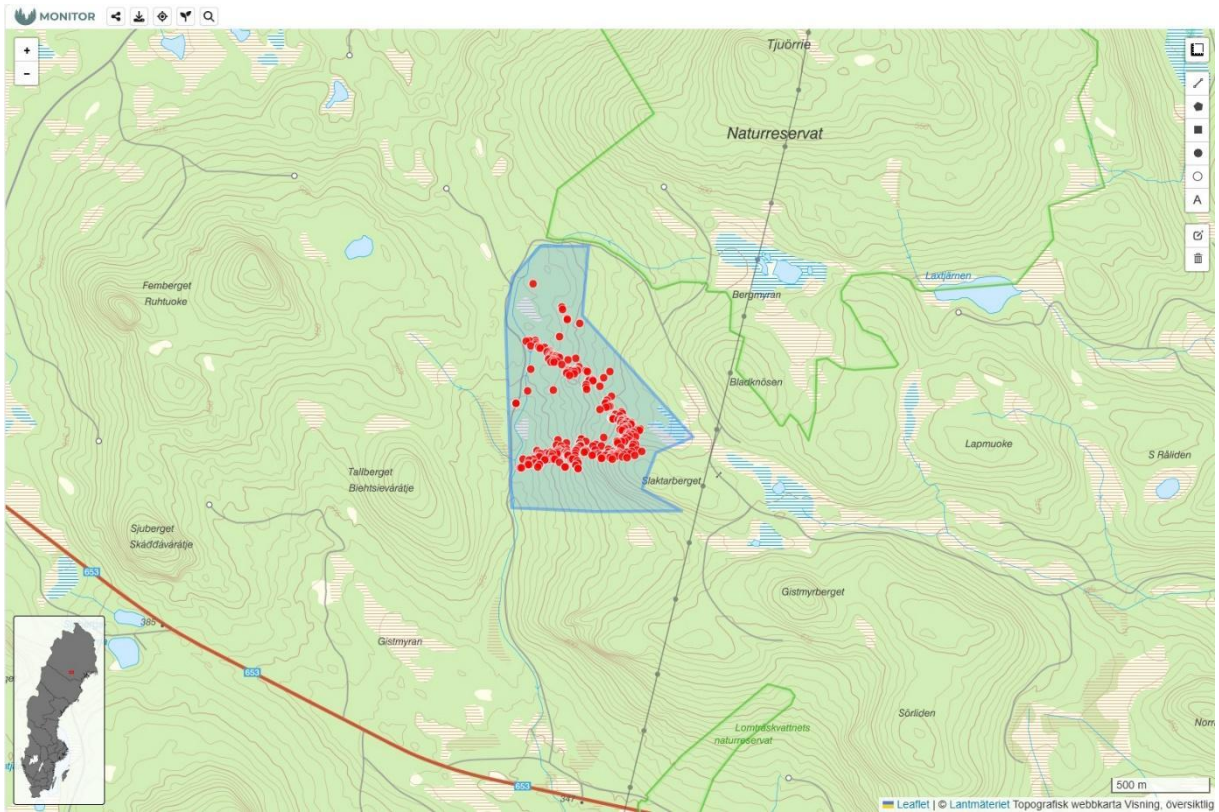
## Artfynd:

Knärot (VU), dofticka (VU), gräddporing (VU, många fynd!), fläckporing (VU, flera fynd), grå blåbärsfältmätare (NT), ullticka (NT), järpe (NT), talltita (NT), tretåig hackspett (NT), spillkråka (NT), rosenticka (NT), lappticka (NT), mörk kolflarnlav (NT), kolflarnlav (NT), vedflamlav (NT), vitgrynig nållav (NT), skrovellav (NT), vedskivlav (NT), knottrig blåslav (NT), blanksvart spiklav (NT), skrovlig taggsvamp (NT), blågrå svartspik (NT), dvärgbägarlav (NT), kortskaftad ärgspik (NT), vedtrappmossa (NT), vitplätt (NT), stjärntagging (NT), gränsticka (NT), nordtagging (NT), gammelgransskål (NT), hornvaxskinn (NT), mospindling (NT), garnlav (NT, fertil!), lunglav (NT, flera träd), harticka (NT), granticka (NT), skinnlav (signalart), dropptaggsvamp (signalart), skarp dropptaggsvamp (signalart), trådticka (signalart), stuplav (signalart), luddlav (signalart), bårdlav (signalart), nästlav (signalart), vedticka (signalart), sotticka, tjäder, plattlumner, revlumner, spindelblomster, fläcknycklar, ögonpyrola och mörk husmossa.



Området avgränsat med grön linje och ifyllt med sneda streck. Avverkningsanmälan är röda områden.





Artfynden i området är markerade med röd prickar.

### Bilder från området:



Lågor i olika nedbrytningsstadier...





Urgamla högstubbar och torrakor





Största aspen mätte ca 70 cm i diameter i brösthöjd!





Död ved i olika nedbrytningsstadier...



Lågor i olika nedbrytningsstadier...





...inklusive urgamla exemplar





Dofticka och knärot. Nedan: stjärntagging







Urgammal gran vid Halvvägasbäcken





Halvvägasbäcken. Nedan: gräddporing

